

ロボットシステムの設計支援ツール

# FANUC

## ROBOGUIDE



# ROBOT SYSTEM DESIGN TOOL ROBOGUIDE

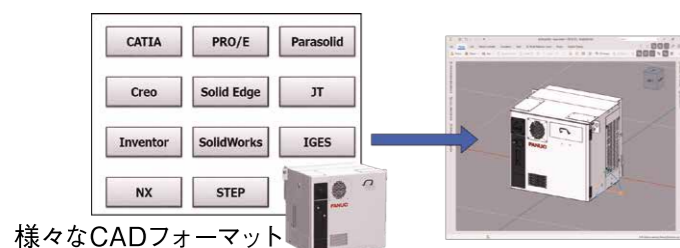
ROBOGUIDEはロボットシステムの事前検討を行い、立ち上げ時間を大幅に短縮するPCソフトウェアです。

## ROBOGUIDEの特長



- ロボットシステムの構築検討作業を簡単に行うことができる、コストパフォーマンスに優れたPCソフト
- 作成したCADファイルを活用して、周辺機器や機械等のレイアウトを簡単に作成
- グラフィック画面を使って視覚的にロボットプログラムを作成
- 実際の現場でもオフライン検討が可能、システムの立ち上げ時間を大幅に削減

## レイアウト機能



様々なCADフォーマット

### CADファイル読み込み

- 様々なCADフォーマットに対応
- ユーザーが作成したCADモデルを読み込むことで、簡単にレイアウトを作成

### 豊富なライブラリ

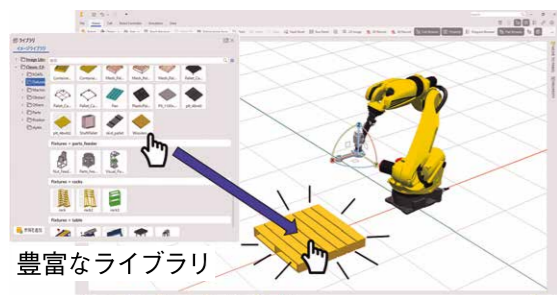
- ツール、ワークなど用途に応じた、500種類以上のCADモデルを提供

### 位置変更

- マウス操作や数値入力により、ロボットの姿勢、CADモデルの配置を変更可能

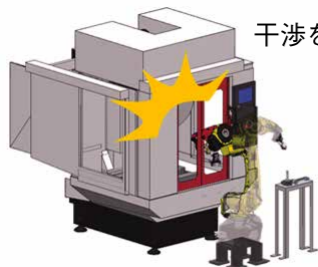
### 干渉確認

- 周辺機器とロボットの干渉を視覚的に確認
- 設備を効率的に配置可能

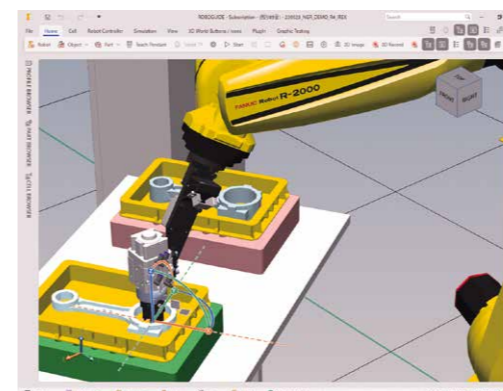


豊富なライブラリ

干渉を検出



## プログラム機能



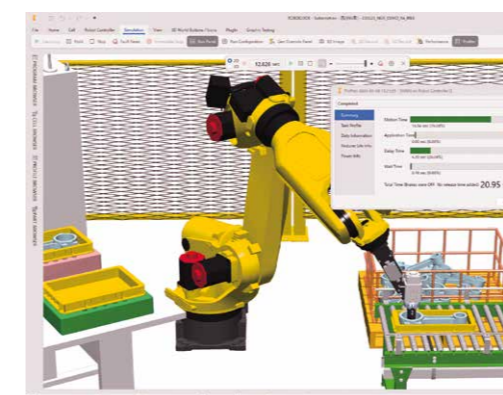
### グラフィックから簡単教示

- ロボットをマウスで操作し、プログラムの作成を視覚的にティーチング可能
- ロボット操作に親しみのない方でも簡単に教示

### 仮想教示操作盤、タブレットTP

- 実際の教示操作盤と同じユーザインタフェース
- ロボット操作に慣れてない方でも安心

## シミュレーション機能



### プログラム実行

- 作成したプログラムのシミュレーション
- プログラム各行の所要時間の表示

### 高精度なサイクルタイム

- バーチャルロボットによる高精度シミュレーションにより、正確なサイクルタイムの検討

### 周辺機器のアニメーション

- 走行軸やドアの開閉を含むアニメーションに対応

## バーチャルコミッシング



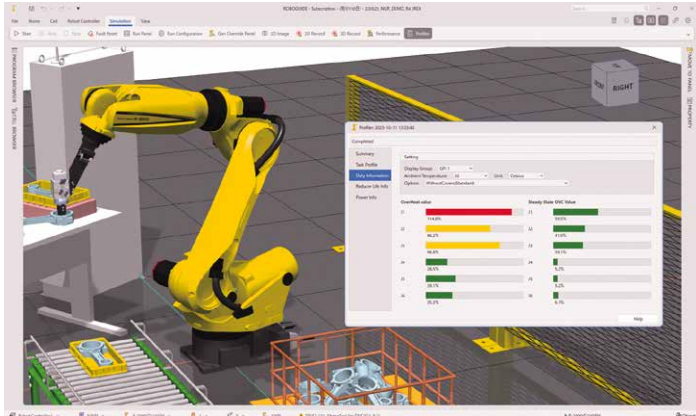
### 検討結果を現場に適用する前の事前確認

- VRを活用することで、よりリアルに確認可能

### 強力なセールスツール

- ロボットシステムの見積り内容をVRゴーグルを通して確認

# オプション



## 消費電力推定PCオプション

▶ ロボットの消費電力を推定し、システムの省エネルギー化に活用

## 減速機寿命推定PCオプション

▶ ロボットの減速機寿命を推定し、保守費用の削減を検討

## デューティ推定PCオプション

▶ 事前にロボットにかかる負荷を解析し、負荷の少ないプログラムを検討することが可能

# 仕様一覧表

	内容	V10	Classic V10
基本機能	レイアウト	標準	標準
	ライブラリ	標準	標準
	CADインポート	標準	標準
	CADコンバータ	標準	オプション
	プログラミング	標準	標準
	シミュレーション	標準	標準
	仮想教示操作盤	標準	標準
	タブレットTP	標準	標準
	動画出力	標準	標準
	実際のロボットのバックアップデータ読み込み	標準	標準
プロファイラ シミュレーション解析	標準	標準	
バーチャルコミッションング VR機能	標準	-	
デューティ推定PCオプション	各軸モータにかかる負荷を推定し、OVC、OHアラームをチェック	オプション	オプション
寿命推定PCオプション	各軸モータにかかる負荷を推定し、各軸減速機の寿命を算出	オプション	オプション
消費電力推定PCオプション	各軸モータにかかる負荷を推定し、ロボットの消費電力を算出	オプション	オプション
曲げ加工プログラム生成	板金の曲げ加工に追従するロボットプログラムを自動生成	-	オプション
ねじ締めシミュレーション機能	ねじ締め動作時に、ロボットの各軸に掛かる負荷を推定	-	オプション
CAM接続PCオプション	CAMソフトからROBOGUIDEのシミュレーション機能を利用	-	オプション
アーク支援ツール	アーク専用誘導メニュー	-	オプション
	アーク溶接プログラム生成		
	アーク溶接シミュレーション		
バリ取り支援ツール	バリ取り専用誘導メニュー	-	オプション
	バリ取りプログラム生成		
スポット支援ツール	スポット溶接プログラム生成	-	オプション
	入出力インターロック自動設定		
パレット支援ツール	パレタイジングプログラム自動生成	-	オプション
	パレタイジングシミュレーション		
塗装支援ツール	塗装専用誘導メニュー	-	オプション
	塗装プログラム生成		
ピック支援ツール	ピッキングシミュレーション	-	オプション

# 動作条件

下記動作条件のPCが別途必要です。

項目	内容
OS	Windows 11 バージョン 22H2以降, Windows 10 (64ビット) バージョン 22H2以降
メモリ	8GB、推奨は16GB以上
ビデオカード	NVIDIAなどのプロフェッショナル向けグラフィックカード・チップを推奨。
解像度	1920x1080以上
色	32ビットカラー
HDD	8GB以上の空き容量があること
その他	<ul style="list-style-type: none"> <li>▶ Ethernet, マウス, メディアからインストールする場合は、Blu-Rayドライブも必要です。</li> <li>▶ インストールやライセンス登録には、管理者権限を持つユーザーでサインインして行う必要があります。</li> <li>▶ Chrome V83以降。</li> <li>▶ .NET Framework 3.5, 4, 4.8</li> <li>▶ 画面が通常の大きさ(96 DPI)であること。</li> <li>▶ Portの3002番が未使用であること。</li> <li>▶ ROBOGUIDEがIPアドレス 127.0.0.1を使用できること。</li> <li>▶ RIPEやループバックアドレスを使用する場合はIPアドレス127.0.0.n(n&gt;=1)を使用できること。</li> <li>▶ ライセンスサーバを使用する場合はIPアドレス127.0.0.2を使用出来ること。</li> </ul>

\*1 Windows®は米国マイクロソフト社の登録商標です。

\*2 NVIDIA®は米国およびその他の国におけるNVIDIA Corporationの登録商標です

# ファナック株式会社

本社 〒401-0597 山梨県南都留郡忍野村忍草3580

☎ (0555)84-5555(代) FAX (0555)84-5512 <https://www.fanuc.co.jp/>

●お問合せ先 下記のロボットセールス担当にご相談ください。

本社(中央テクニカルセンタ) 〒401-0597 山梨県南都留郡忍野村忍草3580

日野支社 〒191-8509 東京都日野市旭が丘 3-5-1

名古屋支社 〒485-0077 愛知県小牧市西之島 1918-1

大阪支店 〒559-0034 大阪府大阪市住之江区南港北 1-3-41

広島支店 〒732-0032 広島県広島市東区上温品 1-7-3

●ファナックアカデミ 〒401-0597 山梨県南都留郡忍野村忍草3580

☎ (0555)84-6262 FAX (0555)84-6256

☎ (042)589-8916 FAX (042)589-8959

☎ (0568)75-0475 FAX (0568)75-0126

☎ (06)6614-2112 FAX (06)6614-2121

☎ (082)289-7972 FAX (082)289-7971

☎ (0555)84-6030 FAX (0555)84-5540



ファナック関連サイト

- 本機の外観および仕様は改良のため予告なく変更することがあります。
- 本カタログからの無断転載を禁じます。
- 本カタログに記載された商品は、「外国為替および外国貿易法」に基づく規制対象です。輸出には日本政府の許可が必要な場合があります。また、商品によっては米国政府の再輸出規制を受ける場合があります。本商品の輸出に当たっては当社までお問い合わせください。

© FANUC CORPORATION, 2005

ROBOGUIDE(J)-12, 2024.4, Printed in Japan