

はじめて CNC の結合や保守を行うための

## オンデマンドセミナー CNC 基本（結合保守）

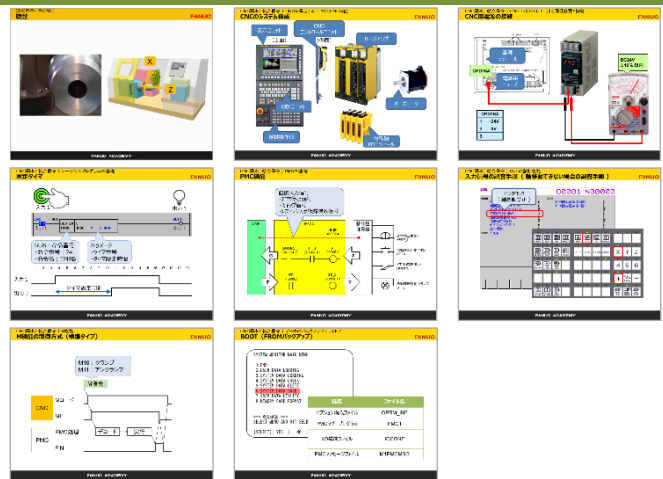
CNC やサーボシステムの構成のほか、PMC の仕組みなどについて説明します。レファレンス点の設定手順や M 機能の調査手順など、現場でよく使う知識を習得することができます。

ファナックアカデミで開催する講習会に準じる構成で、講師が説明する部分が動画コンテンツになっています。また、専用のテキストが付いていますので、メモを取りながら学習することができます。

### コンテンツ一覧

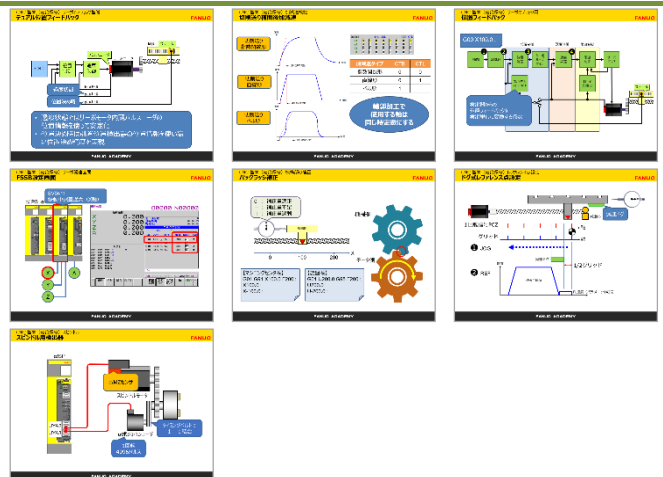
#### CNC コントロールユニット編

1. 事前学習（約 12 分）
2. CNC を構成するユニット（約 10 分）
3. CNC と周辺装置の接続（約 12 分）
4. シーケンスプログラムの基礎（約 15 分）
5. PMC の基礎（約 14 分）
6. PMC パラメータ（約 7 分）
7. CNC の診断機能（約 8 分）
8. M 機能（約 8 分）
9. データのバックアップとリストア（約 15 分）



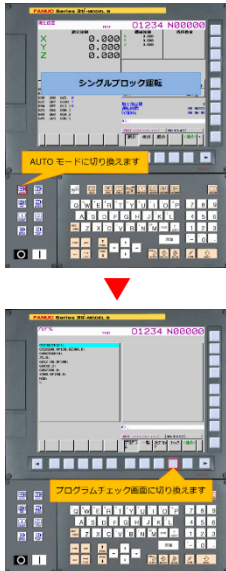
#### サーボシステム編

10. サーボシステムの基礎（約 18 分）
11. 加減速機能（約 6 分）
12. サーボのブロック図（約 5 分）
13. サーボ関連画面（約 7 分）
14. 機構部の補正（約 4 分）
15. レファレンス点設定（約 7 分）
16. スピンドル（約 8 分）



# CNC 模擬操作

赤枠に従い操作を練習することで、CNC がなくても CNC の基本操作を習得することができます。よく使うおよそ 50 種類の操作を勉強できます。



## ■基本操作

- 機能キーの使い方
- 機能キーとソフトキー

## ■現在位置表示

- 相対座標のプリセット
- 加工部品数のクリア
- 運転時間のクリア

## ■オフセット/セッティング

- 工具補正量を設定する
- 工具補正量をクリアする
- パラメータ書き込みを有効
- 入出力ポートの設定
- ワーク座標系の設定
- マクロ変数の設定

## ■プログラム編集

- 新規プログラムの登録 1,2
- プログラム名を挿入する
- ブロックを挿入する
- プログラム終了を追加する
- プログラムを修正する
- プログラムをサーチする 1,2
- プログラムとワードをサーチする
- プログラムをコピーする
- プログラムを削除する 1,2
- 複数のプログラムを削除する
- 全プログラムの削除 1,2

## ■自動運転

- シングルブロックで確認する

## ■ファイル入出力

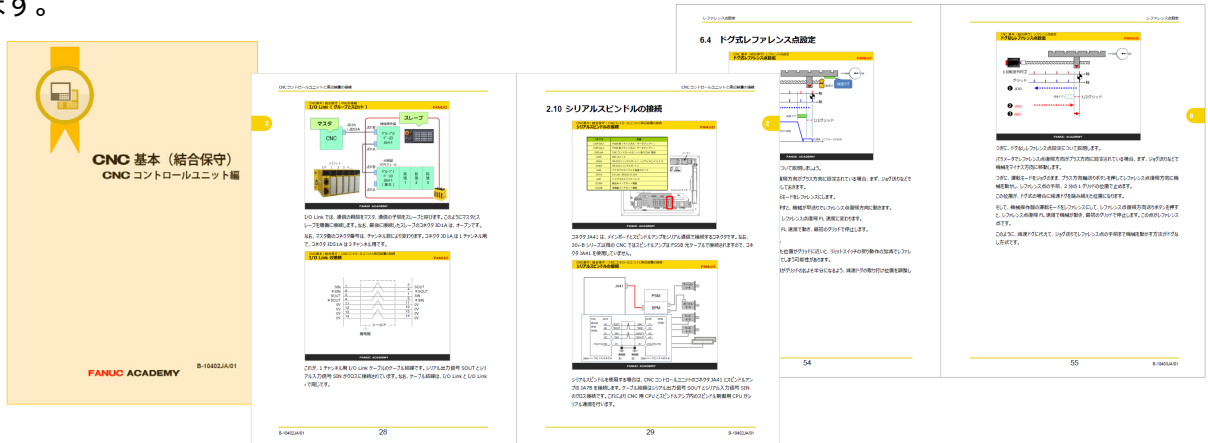
- プログラムの入出力 1,2
- 全プログラムの出力 1,2
- プログラムの入力 1,2
- 工具補正量の出力、入力
- マクロ変数の出力、入力
- CNC パラメータの出力、入力
- PMC パラメータの出力、入力

## ■PMC 機能

- 信号の状態を確認する
- I/O Link の状態を確認する
- ラダープログラムの表示と検索
- タイマ時間設定、カウンタ設定
- K リレー、データテーブル設定

# テキスト

テキストにはコンテンツに沿った説明が書かれていますので、ポイントをマークするなどして理解を深めることができます。



# 期間・料金

利用期間：28日 利用料：44,000円(税込)

特典：本オンデマンドセミナーを利用された方が、半年以内に CNC 基本（保守）、CNC 保守、CNC 結合のアカデミー講習会を受講された場合に、オンデマンドセミナー受講料の半額分をアカデミー講習会受講料から割引させていただきます。是非ご利用ください。